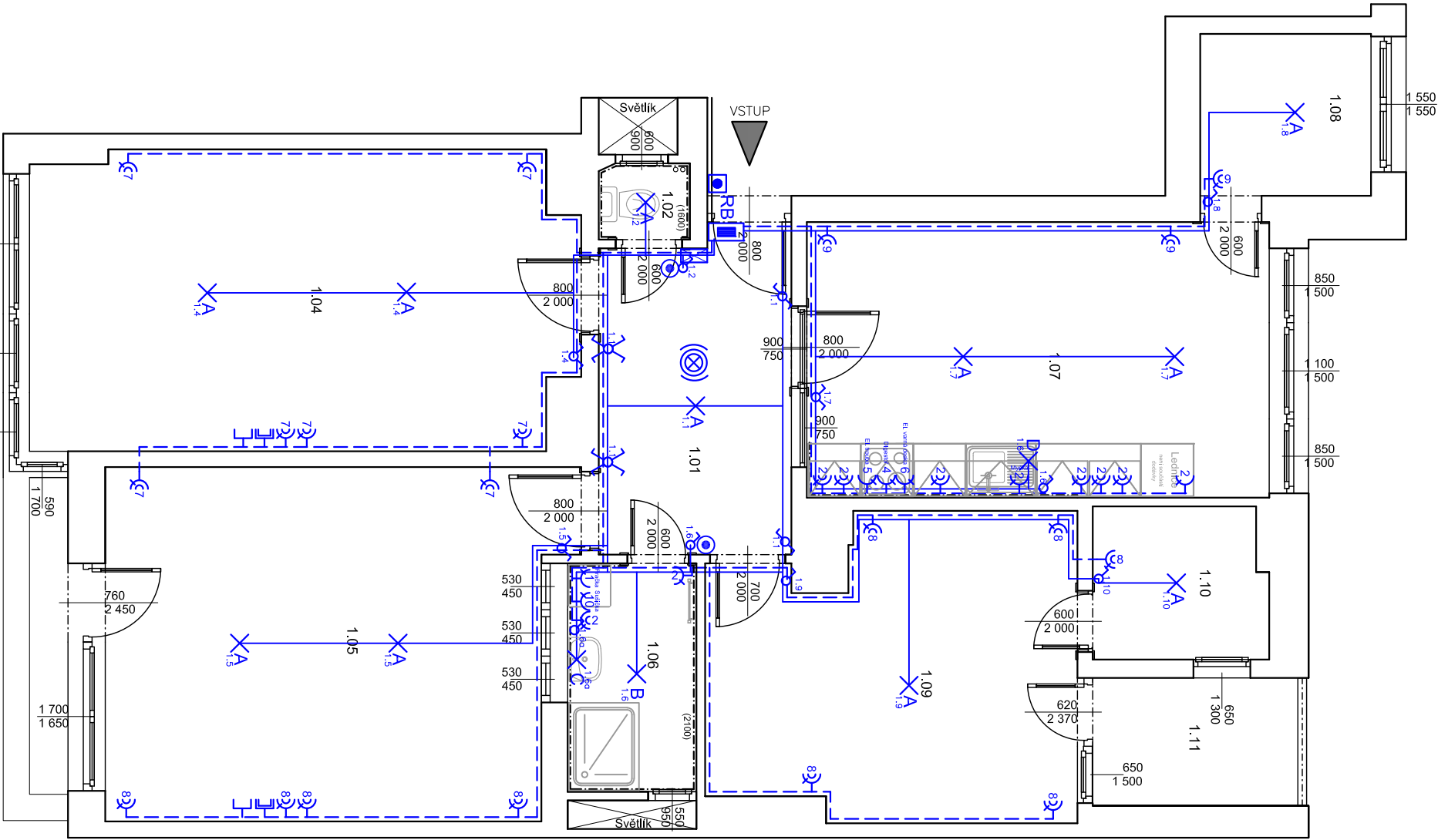


VÝKRES: HUSOVA 9 - oprava bytové jednotky č.15, 3.NP
ZJEDNODUŠENÝ PŮDORYS- Elektroinstalace



Legenda materiálu

STÁVAJÍCÍ ZDIVO

Legenda místností

C.M.	NÁZEV MÍSTNOSTI	PLOCHA (m²)	DRUH PODLAHY	POVRCH STĚN	POVRCH STROP	POZN.
1.01	CHODBA 1	7,99	PARKETY	ŠTUK. OMÍTKA	ŠTUK. OMÍTKA	-
1.02	WC	0,90	DLAŽBA	KERAM.OBKŁAD	SDK	OBKŁAD v. 1600mm
1.03	POKOUJ 1	20,94	PARKETY	ŠTUK. OMÍTKA	ŠTUK. OMÍTKA	-
1.04	POKOUJ 2	20,58	PARKETY	ŠTUK. OMÍTKA	ŠTUK. OMÍTKA	-
1.05	KOUPELNA	3,63	DLAŽBA	KERAM.OBKŁAD	SDK	OBKŁAD v. 2100mm
1.06	KUCHYŇA	16,63	PARKETY	ŠTUK. OMÍTKA	ŠTUK. OMÍTKA	-
1.07	KOMORA	3,74	PVC	ŠTUK. OMÍTKA	ŠTUK. OMÍTKA	-
1.08	POKOUJ 3	13,52	PVC	ŠTUK. OMÍTKA	ŠTUK. OMÍTKA	-
1.09	ŠATNA	3,41	PVC	ŠTUK. OMÍTKA	ŠTUK. OMÍTKA	-
1.10	BALKON	1,61		ŠTUK. OMÍTKA	ŠTUK. OMÍTKA	-
CELKEM		93,15				

Legenda:

- RB

ROZVADĚČ BYTU
- SVĚTELNÝ OBVOD CYKY ...1,5mm
- ZÁSUVKOVÝ OBVOD 230V CYKY 3Cx2,5mm
- SPINAČ 10A 250V /ŘAZENÍ 1 IP20, ZAPUŠTĚNÝ, BILÝ
- SPINAČ 10A 250V /ŘAZENÍ 6 IP20, ZAPUŠTĚNÝ, BILÝ
- SPINAČ 10A 250V /ŘAZENÍ 5 IP20, ZAPUŠTĚNÝ, BILÝ
- SPINAČ 10A 250V /ŘAZENÍ 6+6 IP20, ZAPUŠTĚNÝ, BILÝ
- SPINAČ 10A 250V /ŘAZENÍ 7 IP20, ZAPUŠTĚNÝ, BILÝ
- SPINAČ SE SIG. DOUUTANKOU 10A 250V IP20, ZAPUŠTĚNÝ, BILÝ + DOBEHOVÉ RELE
- ZÁSUVKA DOMOVNÍ 250V 16A IP20, ZAPUŠTĚNÁ, BILÁ
- ZÁSUVKA DOMOVNÍ DVOJNÁSOBNÁ 250V 16A IP20, ZAPUŠTĚNÁ, BILÁ
- NOVÉ ZVONKOVÉ TLAČÍTKO
- NOVÝ DOMÁCÍ TELEFON
- AUTONOMNÍ HLASIČ KOUŘE
- ZÁSUVKA STA. (ROZVOD BUDE VEDEN V EL. CHRÁNIČCE)
- DATOVÁ ZÁSUVKA - PŘÍPRAVA (EL. CHRÁNIČKA)
- VENTILÁTOR S ČASOVÝM DOBĚHEM A HYDROSTATEM
- LEGENDA SVÍTIDEL:
- STROPNÍ LED SVÍTIDLO IP20
- STROPNÍ VESTAVNÉ LED SVÍTIDLO IP44
- SVÍTIDLO S LED ŽÁROVKOU NAD UMÝVADLO IP44
- LED PÁSEK V HLINÍKOVÉ LIŠTĚ (DĚLKA 3,8m)

POZNÁMKA

- ZÁSUVKY A SPINAČE V KUCHYŇSKÉM KOUTĚ +1300mm, ZÁSUVKA PRO DIGESTOŘ +1700mm
- ZÁSUVKY V KOUPELNĚ +1200-1300mm
- SVÍTIDLO V KOUPELNĚ NAD UMÝVADLEM SPODNÍM OKRAJEM +1750mm
- PŘESNÉ ROZMÍSTĚNÍ VÝVODŮ KUCH. LINKY BUDE ODSOUHLAŠENO ZÁSTUPCEM INVESTORA
- PŘESNÉ ROZMÍSTĚNÍ ZÁSUVEK A SVĚTEL BUDE ODSOUHLAŠENO ZÁSTUPCEM INVESTORA
- PŘÍSTROJE VE STEJNÉ VÝŠCE SDRUŽOVAT DO VÍCENÁSOBNÝCH RÁMEČKŮ.
- VODICE BUDOU SPOJOVÁNY PŘÍMO V KRABÍČÍCH ZA ZÁSUVKAMI A VYPÍNAČI !!!
- KABELY K DATOVÝM ZÁSUVKÁM BUDOU ROZŠÍŘENY O UTP KABEL
- PŘED ZAHLAŠENÍM STAVEBNÍCH PRACÍ NUTNO PŘEDEM ZKONTROLOVAT VŠECHNY MÍRY A OVĚŘIT S PROJEKTOVOU DOKUMENTACÍ
- TL. OBVODOVÝCH STĚN JE ORIENTACÍ
- KE VŠEM POUŽITÝM BUDOVÝM VÝROBKŮM BUDOU DOLOŽENY TECHNICKÉ LISTY
- NUCENÉ VĚTRÁNÍ V KOUPELNĚ A NA WC BUDE ŘEŠENO VENTILÁTOREM S ČASOVÝM DOBĚHEM A HYDROSTATEM

		Zodp. projektant:	Ing. Zdeněk Kovář					
Projektant:		Ing. Zuzana Greplová						
Investor: Statutární město Brno, městská část Brno-střed, Dominikánská 2, 601 69 Brno								
Místo:	Brno	Stupeň:	DPS	Datum:	Lистопад 2018	Podpis:		
Měřítko:	1 : 50		Akce:	HUSOVA 9 - oprava bytové jednotky č.15		Č. výřezu:		
Číslo zakázky:	Husova 172/9, Brno-střed, par.č. 1141, k.ú. Staré Brno (610089)		Název:	ZJEDNODUŠENÝ PŮDORYS- Elektroinstalace		D1.4.3		